

PROGRAMAS EDUCATIVOS



RECURSOS DIGITAIS Pré-escolar





Olá amiguinho(a)!!

Como estás tu depois de tanto tempo fechado em casa?

Já estás um bocadinho aborrecido, não?

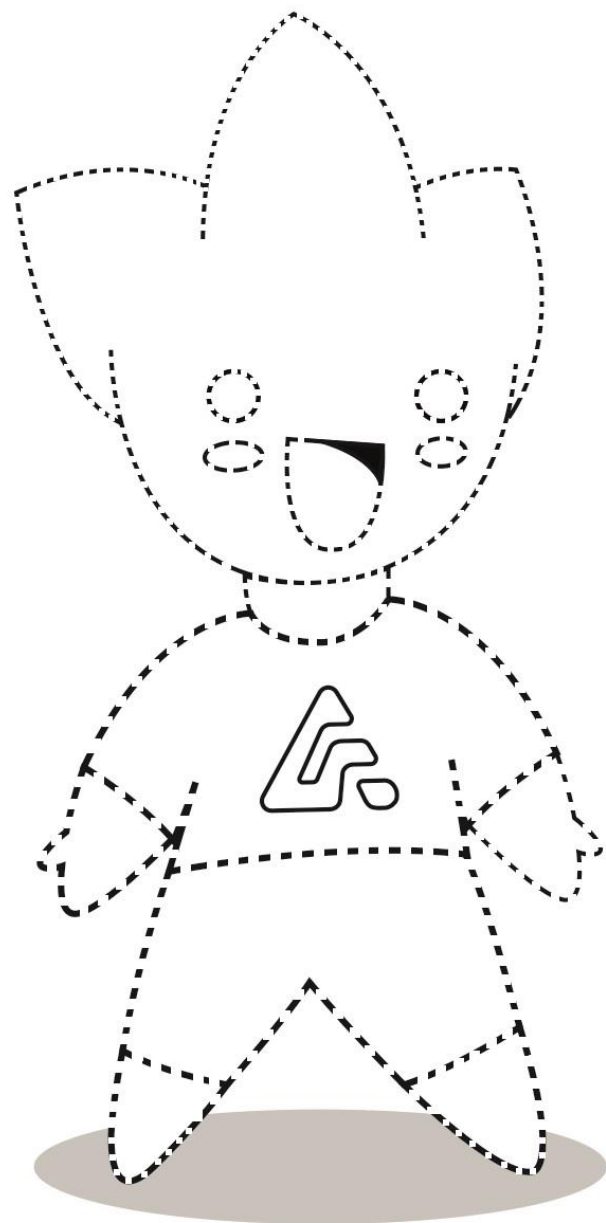
Para te animar, queremos propor-te algumas atividades divertidas para fazeres...

Já conheces a Estrelinha,

a mascote do Estrela Geopark?

Ela gosta de contar histórias e de conhecer coisas novas na Serra da Estrela...

Pede ajuda a um adulto para realizares as várias atividades que a Estrelinha te vai sugerir!!



Preenche o picotado e pinta a Estrelinha!



Sabes o que representam as cores da Estrelinha?

Vamos te dizer... A **cor azul** representa os glaciares que existiram na Serra da Estrela há muito, muito tempo atrás. Tu sabes o que são glaciares? Os glaciares são grandes massas de gelo e neve... Hoje em dia, já não temos glaciares porque está mais calor e o gelo derreteu. Para onde terá ido toda essa água? Para descobrires um local, onde a água do gelo poderá ter ficado armazenada, preenche o picotado e pinta o desenho de azul...



Quando os glaciares derreteram, a água foi para os rios, para as lagoas, para o mar... E apesar de já não existem glaciares na Serra da Estrela, hoje continuamos a ter muita água nos nossos rios e nas lagoas. Sabias que nascem 3 rios na Serra da Estrela? É verdade, são os rios Mondego, Alva e Zêzere e aqui também existem muitas lagoas. Esta lagoa que aparece no desenho é a Lagoa Comprida, a maior lagoa da Serra da Estrela... Conheces?

Agora que o bom tempo chegou, pede aos teus pais para irem passear para a Serra e para te levarem à Lagoa Comprida! Vais gostar!!

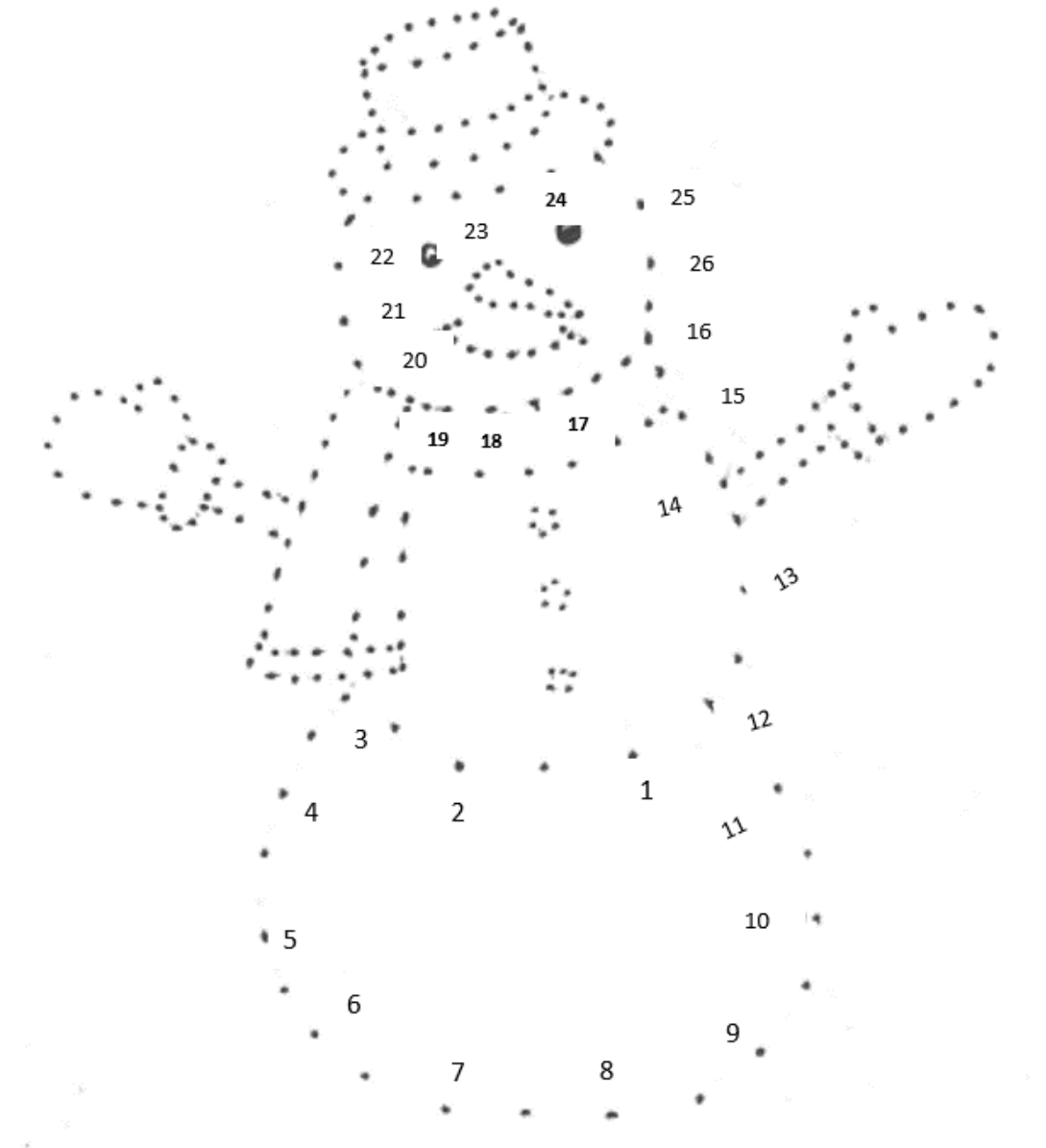




E o branco da camisola da Estrelinha, o que significará??

Une os pontos e descobre que desenho aparece...

Talvez te ajude a descobrir o que costuma haver na Serra da Estrela, no inverno, com cor branca!



O branco representa a neve na Serra da Estrela... como te dissemos, hoje em dia já não existem glaciares na Serra da Estrela, mas continuamos a ter neve!

Por falar em glaciares, tu já viste o filme “A Idade do Gelo”?
Na parte mais alta da Serra da Estrela já tivemos há muito tempo atrás uma paisagem com muito gelo, semelhante à que vemos no filme...



Os calções da Estrelinha são laranja e pretendem representar as rochas da Serra da Estrela.
Estas rochas, como os granitos e os xistos, são muito antigas e ajudam-nos a contar histórias, com milhões de anos...
Une os pontos, pinta de cor cinzento e aparecerá um dos geossítios do Estrela Geopark!!

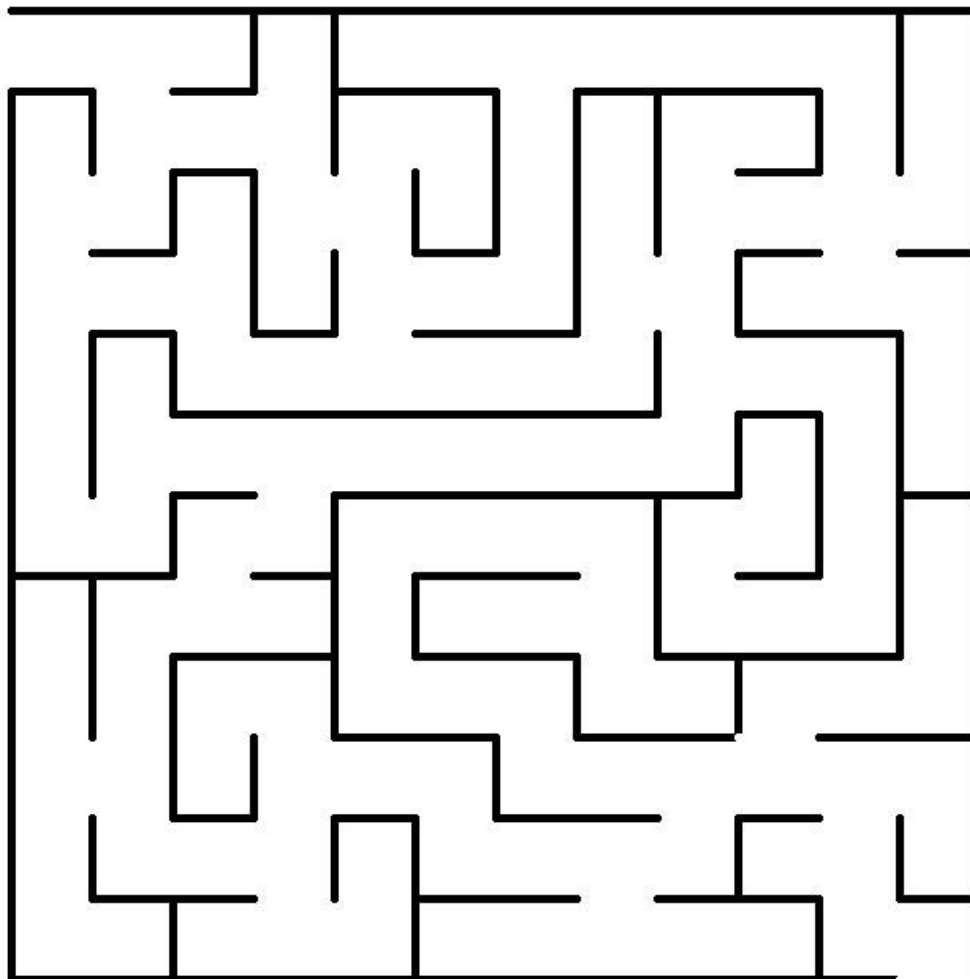


Podes ver a fotografia deste geossítio em <https://bit.ly/2ZDwDKt>.

Chama-se **“Cabeça da Velha”** e situa-se junto à Mata da Senhora do Desterro, em S. Romão (Seia).
Apetece-te fazer uma caminhada ao ar livre para ver este local ao vivo?

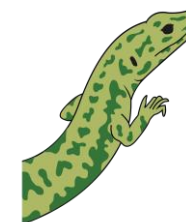
Pede aos teus pais... 😊

Na Serra da Estrela também existem muitas plantas e animais que temos de proteger.
Um exemplo é a lagartixa da montanha, que só vive na parte mais alta da Serra.

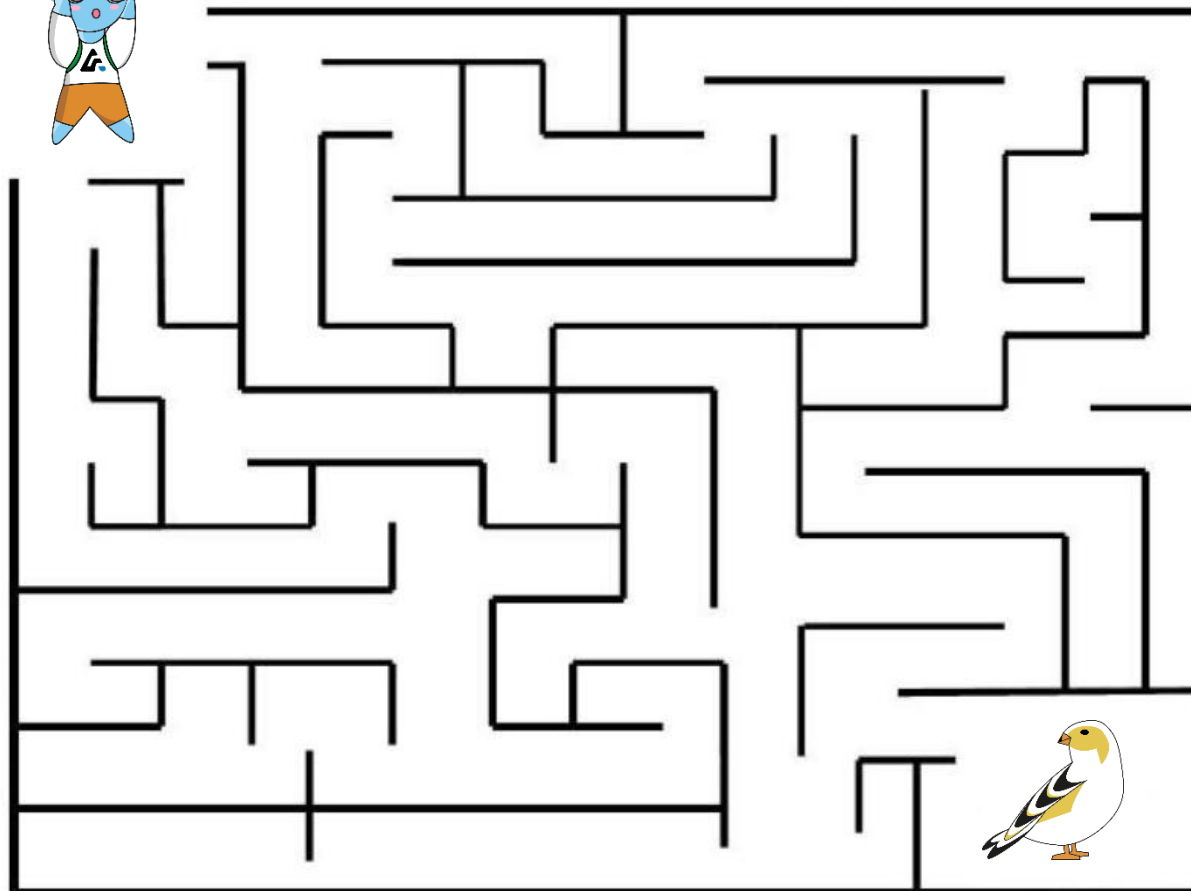


A Estrelinha quer ver a lagartixa da
montanha de perto, para saber mais sobre
este ser vivo.

Ajuda-a a chegar mais perto...



No Estrela Geopark podemos observar muitas aves diferentes.
Na primavera e durante todo o ano... tu gostas de ver passarinhos?



Já viste que a Estrelinha tem uns
binóculos para observar os passarinhos?

Ajuda-a a chegar perto da ave que está
dentro do labirinto e que tem um nome
engraçado.

Chama-se Escrevedeira-das-neves!

Muitas das rochas do Estrela Geopark têm histórias e lendas associadas...
Sabes como se chama esta grande rocha que aparece na fotografia??



Fonte das ilustrações: <https://bit.ly/2M3iUo3>

Quantas ovelhinhas vês debaixo do Poio do Judeu? _____
Podes também pintar os desenhos...para ficar mais colorido! 😊

A lenda do Poio do Judeu

Contam os antigos que há muitos, muitos anos andava um pastor judeu a passear os seus rebanhos na serra da Estrela.

A certa altura, nuvens grossas e cinzentas começaram a aparecer nos pontos mais altos da Serra... aproximava-se uma tempestade!

Por isso, decidiu abrigar-se.

O pior é que tinha mais de mil ovelhas e não as queria deixar ao relento. Podiam aparecer lobos...

Aflitíssimo, pôs-se à procura de um lugar onde coubessem todas.

Encontrou um abrigo debaixo de um pedregulho enorme! E enfiou-se lá debaixo com o rebanho.

A noite foi tempestuosa.

Caiu uma chuva fortíssima, com relâmpagos e trovões!!

Mas o que mais o assustava eram os lobos a uivar.

Ai se tivesse deixado as ovelhas lá fora...

Ao alvorecer e passada a tempestade, constatou que não só não perdera nenhuma ovelha como nem sequer se tinham molhado.

Que rico abrigo! Por causa desta lenda, esta rocha ainda hoje se chama Poio (poiso) do Judeu.



**Esperamos que tenhas gostado das atividades que
preparámos para ti!!**

**No fim de semana e feriados, pede aos teus pais para irem
passear para a serra para conheceres a Lagoa Comprida, a
Cabeça da Velha e tantos outros sítios bonitos que a Estrela
tem para nos oferecer!!**

